



Bewegung

Bewegung



back
to the
roots

BEWEGUNG. EIN WORT – VIELE BEDEUTUNGEN.

Laut Duden definiert es das „[sich] bewegen von jemandem durch Veränderung der Lage, Stellung, Haltung“ sowie das „[sich] bewegen von etwas“. Es beschreibt „inneres Bewegtsein, Ergriffenheit, Erregung“. Dann steht es natürlich für das „politisch, historisch bedeutendes gemeinsames (geistiges oder weltanschauliches) Bestreben einer großen Gruppe“ oder beschreibt eine „größere Anzahl von Menschen, die sich zur Durchsetzung eines gemeinsamen [politischen] Zieles zusammengeschlossen haben“.

Unser neuer Britsch-Katalog trägt diesen Titel, weil er all das beinhaltet ... Sie haben es bereits bemerkt, wir haben einiges verändert. Layout, Format, Bildsprache, Papier. „Back to the roots“ war der Gedanke, der uns dazu bewegt hat. Und zwar nicht nur dem optischen Trend in Mode und Design folgend. Wir möchten visualisieren,

was die Britsch-Bewegung seit jeher auch inhaltlich ausmacht. Die Wertigkeit und Eleganz unserer antiken Möbel, die Natürlichkeit der Materialien, die Achtsamkeit im Umgang mit den historischen Schätzen, die Liebe und der Respekt für unser tägliches Tun und untereinander, die Verlässlichkeit des Teams, die Freiheit, verschiedenste Stile zu vereinen, mit Konventionen zu brechen, Barock und Rock zu mischen, Hippie und Historismus, Biedermeier und Bohemien. Unsere Antikmöbel bewegen sich durch die Zeit und wir bewegen uns mit. Bewegen was drum rum. Immer mit dem Bestreben, Sie mit unserer Begeisterung anzustecken und dabei zu unterstützen, Ihren individuellen Lifestyle auch im Wohnen komplett auszuleben.

In diesem Sinne: „keep on movin“ und viel Spaß mit unserem neuen Britsch-Katalog „Bewegung“.
Herzlichst
Uli und Georg Britsch mit Team

Zeit
reisende



°607 Armlehnsessel
Eiche / Kalbsleder
Art déco / Oberschwaben um 1920
B 74 cm, T 68 cm, H 102 cm
Sitzhöhe: 45 cm
2.800 Euro

°150 Barocker Apothekerschrank
Nussbaum massiv
Franken um 1780
B 130 cm, T 40 cm, H 99 cm
6.800 Euro

Feeling

°610 Schreibtisch mit Aufsatz
Ahorn furniert
Süddeutsch um 1820
Prov. Schloss Sommershausen
B 171 cm, T 89 cm, H 121 cm
Beinfreiheit: 62 cm
14.500 Euro



Liebe

°028 Auszugstisch
Kirschbaum furniert
Süddeutsch um 1820
ausziehbar mit 6 Platten
(4 Platten à 50 cm und 2 à 80 cm)
Ø 134 cm, H 79 cm,
L ausgezogen: 494 cm
Beinfreiheit: 64,5 cm
24.000 Euro



Träume

°907 Sofa
Kirschbaum furniert
Deutsch um 1900
B 170 cm, T 72 cm, H 94 cm
4.800 Euro



stay
together

°446 Pfeilerschränkchen
Kirschbaum furniert
Süddeutsch um 1820
B 44 cm, T 36 cm, H 90 cm
1.950 Euro



Surf
Boy

°517 Schreibkommode
Kirschbaum furniert
Süddeutsch um 1830
B 118 cm, T 62 cm, H 94 cm
5.800 Euro



°045 Vitrine
mit verspiegelter Rückwand
original seitlich verglast
Mahagoni furniert
Wien um 1820
B 90 cm, T 44 cm, H 158 cm
5.800 Euro

°762 Armlehnsessel
Kirschbaum massiv
Frankreich um 1830
B 60 cm, T 51 cm, H 93 cm
Sitzhöhe: 42 cm
2.800 Euro



et Vintage

°439 Bodenseeschrank
Kirschbaum massiv
Allgäu / Wangen, datiert 1804
B 200 cm, T 70 cm, H 213 cm
19.500 Euro





Hand
made

°721 Ansichtsvase aus Milchglas
rückseitig bezeichnet:
Frankfurth a/m
von der Mittags-Seite
um 1840
Ø Boden: 10 cm, H 26,5 cm
1.250 Euro





ANTIKE MÖBEL: NATÜRLICH ÖKO

Natürlichkeit und Nachhaltigkeit. Wenn es um antike Möbel geht, braucht es dazu keine extra Bewegung oder einen Trend. Es gehört zum persönlichen Profil der echten Antiquitäten, komplett öko zu sein. Deshalb sind Sie beim Fachhändler immer auf der sicheren Seite. Unser Mobiliar ist aus edlen Hölzern wie Nussbaum, Mahagoni oder Kirschbaum gefertigt.



Garantiert chemiefrei. Denn zur Zeit der Herstellung gab es in Leimen oder Lacken schlicht noch keine Schadstoffe. Und wir lassen bei der Restaurierung in den Britsch-Werkstätten nicht nur die Handwerkskünste der alten Meister wieder aufleben, wir verwenden auch ausschließlich Leime, Wachse und Öle aus natürlichen Rohstoffen. Echt öko.



°074 Spiegel
Birnbäum ebonisiert
mit Elfenbeineinlagen
Italien um 1840
B 122 cm, H 143 cm
4.800 Euro

°219 Paar Armlehnsessel
Nussbaum furniert
Mainz um 1825
Sitzhöhe: 42 cm
5.800 Euro

Leichtigkeit

°151 Kommode
Kirschbaum furniert
Werkstatt Hofkistlerei Daniel
München um 1810
B 113 cm, T 52 cm, H 77 cm
6.800 Euro



Identität

°636 Herrenportrait
eines Frankfurter Kunsthändlers
sign. Glaeser pinxit, 1829
im Originalrahmen
rückseitig bezeichnet
Maße mit Rahmen: 71 x 84 cm
3.800 Euro



Spirit

°135 Demi-Lune Konsole
Nussbaum massiv und furniert
in der Platte oben perspektivische
Einlegearbeit
München um 1820
B 88 cm, T 49 cm, H 79 cm
3.800 Euro



Stil sicher

°427 Vitrine
Mahagoni furniert
mit verspiegelter Rückwand
original seitlich verglast
Mainz um 1830
B 91 cm, T 50 cm, H 150 cm
4.800 Euro



Zeit los

°821 Kaminuhr
Wien um 1820
mit im Sockelbereich integriertem
Musikspielwerk
1-Tage Werk
B 30 cm, T 15 cm, H 70 cm
2.800 Euro

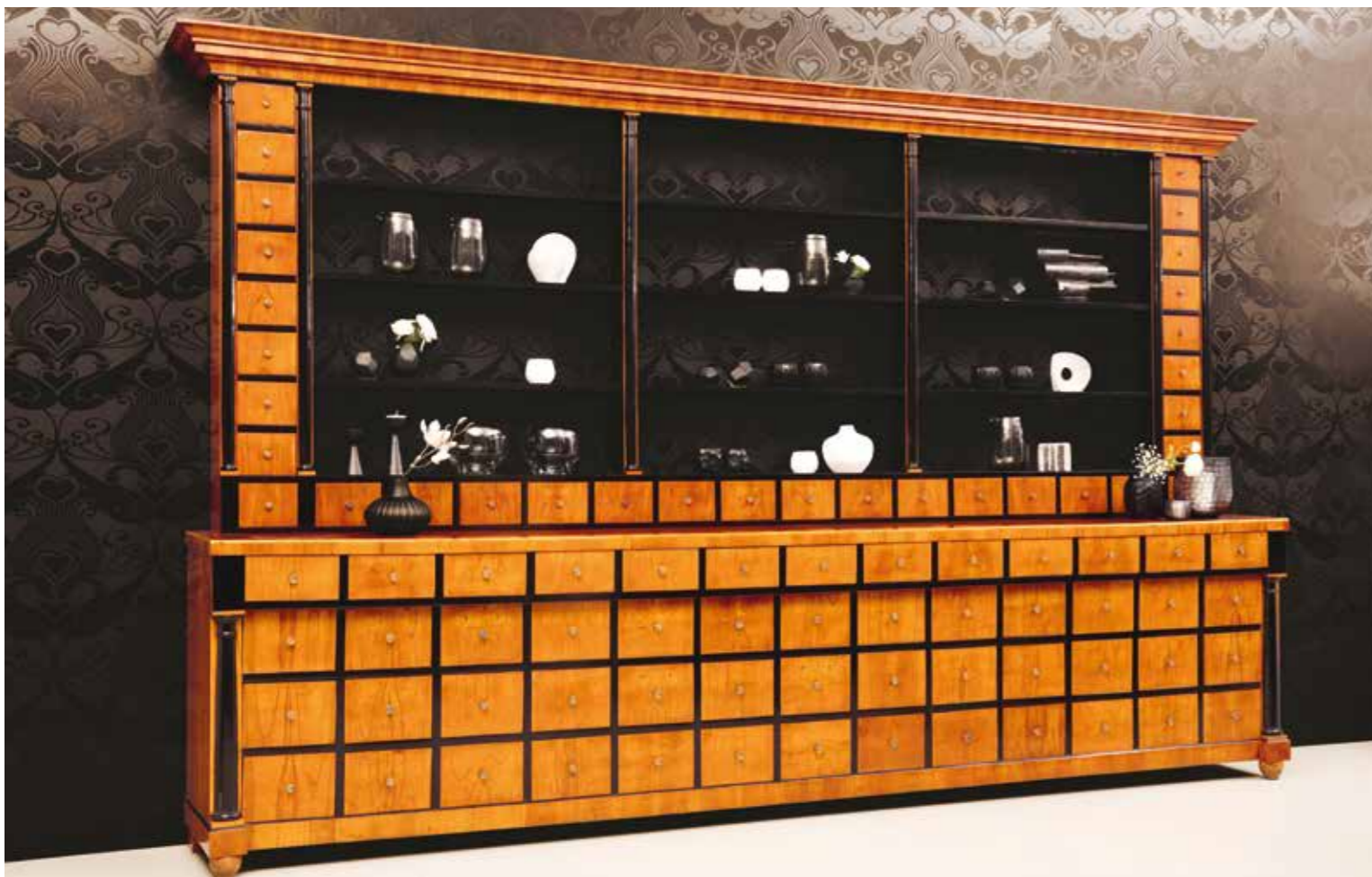




Flower Power

°038 Lüster
Wien um 1825
Holz und Metall
originale Fassung
B 75 cm, H 80 cm
6.800 Euro





True Love

°214 Großer Apothekerschrank
Kirschbaum furniert
München um 1800
B 360 cm, T 50 cm, H 232 cm
33.000 Euro

°793 Armlehnsessel
Birke massiv und furniert
Deutsch um 1820
B 66 cm, T 54 cm, H 76 cm
Sitzhöhe: 49 cm
4.800 Euro

°165 Eisengarderobe
mit Kupferblech beschlagen
Deutsch um 1900
Ø oben 88 cm, H 195 cm
4.800 Euro





Geiz ist geil ist vorbei. Höher, schneller, weiter auch. Der Zeitgeist kehrt zurück zu den alten Werten. Wir sehnen uns bei all der Schnellebigkeit um uns herum nach Beständigkeit, Echtheit, Entschleunigung, Verlässlichkeit, Ruhe und Raum, uns selbst zu leben. Dies drückt sich natürlich auch beim Einrichten unseres Zuhauses aus. Wir stellen nicht einfach Möbel hin. Wir erschaffen Wohnwelten. Unsere eigene Welt.



Und in der ist alles erlaubt, was uns widerspiegelt und glücklich macht. Diesem Lebensgefühl folgend sind antike Möbel aktueller, denn je. Nicht nur, weil sie durch ihre Fertigung und das Überdauern der Zeit echte Wertigkeit sowie Beständigkeit dokumentieren. Sie heben sich von der industriellen Massenware ab, stehen für Qualität, Individualität und elegante Andersartigkeit. Echt wert(voll).

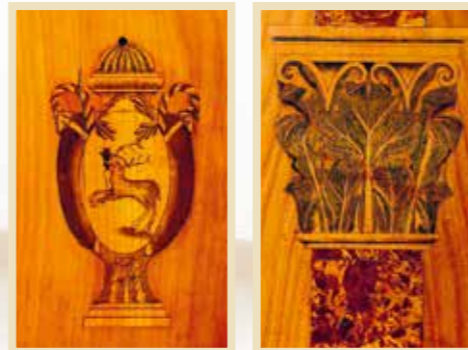
°489 Lyra-Nächtischen
Kirschbaum furniert
Mitteldeutsch um 1825
B 52 cm, T 43 cm, H 80 cm
4.800 Euro

°606 Paar Schaufelstühle
Kirschbaum / Birkemaser furniert
Süddeutsch
wohl München um 1820
B 43 cm, T 42 cm, H 88 cm
Sitzhöhe: 49 cm
3.800 Euro



Natürlichkeit

°295 Bodenseeschrank
Kirschbaum massiv und furniert
mit eingelegten und
eingefärbten Hölzern
Lindau um 1810
B 172 cm, T 62 cm, H 191 cm
18.500 Euro





Weit sicht

°639 Paar Trommelschränken
Nussbaum furniert
Südwestdeutsch um 1820
B 36 cm, T 36 cm, H 87 cm
8.500 Euro



Frei heit

°029 Konsole
Nussbaum furniert
Süddeutsch um 1820
B 78 cm, T 42 cm, H 83 cm
3.800 Euro

°504 Paar Art Déco Sessel
Paris um 1920
B 79 cm, T 73 cm, H 76 cm
Sitzhöhe: 46 cm
4.800 Euro

°506 Tisch
(passend zum Paar Sessel Nr. 504)
Mahagoni ebonisiert
Art déco / Paris um 1920
B 90 cm, T 80 cm, H 63 cm
1.850 Euro



°412 Kleine Vitrine
Kirschbaum furniert
Österreich / Wien? um 1820
B 98 cm, T 37 cm, H 154 cm
6.800 Euro

°719 Einzelstuhl
Nussbaum furniert
Süddeutsch um 1820
B 45 cm, T 43 cm, H 90 cm
Sitzhöhe: 51 cm
1.850 Euro



Rainbow

°594 Qualitätsvolles Arbeitstischchen
Birke / Mahagoni furniert
Berlin um 1820
B 50 cm, T 50 cm, H 78 cm
8.500 Euro





°179 Satz von 6 Schaufelstühlen
Nussbaum furniert
Süddeutsch / wohl Mainz um 1825
19.500 Euro

°813 Kaminuhr
in Form eines Fasses
sign.: Jacob Grübel, Schwabmünchen
1-Tage Werk
um 1830
B 40 cm, T 20 cm, H 45 cm
2.800 Euro





Immer wieder kommt das Klischee auf, dass antike Möbel verstaubt, spießig, langweilig und längst out wären. Weit gefehlt. Das Einrichten mit dem besonderem Interieur aus Jugendstil, Biedermeier, Barock sowie Art Déco & Co. hält sich nicht nur teilweise seit Jahrhunderten (welcher Trend kann das schon von sich behaupten) – die meist individuell gefertigten Einzelstücke stehen auch für die gesellschaftliche Bewegung ihrer Zeit. Genau.

die Hippies ihrer Zeit

Antikmöbel waren die Hippies ihrer jeweiligen Epoche, lösten sie doch in Form und Gestaltung das Seitherige ab, brachen mit dem Gewohnten, zeigten Extreme oder ganz neue Ideen. In jedem Fall sind sie aber zeitlos schön und echte Multitalente. Sie lassen sich mit jedem Wohnstil kombinieren und sorgen mit ihrer Performance oftmals für das besondere Etwas. Echt hip(pie).

°041 Paar Salonsessel
Kirschbaum massiv
Süddeutsch um 1900
B 57 cm, T 63 cm, H 94 cm
Sitzhöhe: 49 cm
2.800 Euro / Stück

°116 Klappsekretär
Kirschbaum furniert
rückseitig bezeichnet: Nr. 20,
Hauptmann von Waldenfels
Süddeutsch / München um 1830
B 108 cm, T 52 cm, H 162 cm
6.800 Euro



Sit-In

°747 Auszugstisch
Kirschbaum massiv
Süddeutsch um 1830
L 98 cm, T 84 cm, H 80 cm
L ausgezogen: 180 cm
Beinfreiheit: 63 cm
4.800 Euro



°356 Demi-Lune Konsole
Mahagoni furniert
Berlin um 1810
B 75 cm, T 36 cm, H 81 cm
3.800 Euro

°613 Paar Barockstühle
Kirschbaum massiv
Süddeutsch um 1780
B 47 cm, T 41 cm, H 100 cm
Sitzhöhe: 50 cm
3.800 Euro



Blumen kinder

°343 Paar Kerzenleuchter
Bronze
Frankreich um 1830
H 23,5 cm, Ø Boden: 9,7 cm
1.800 Euro



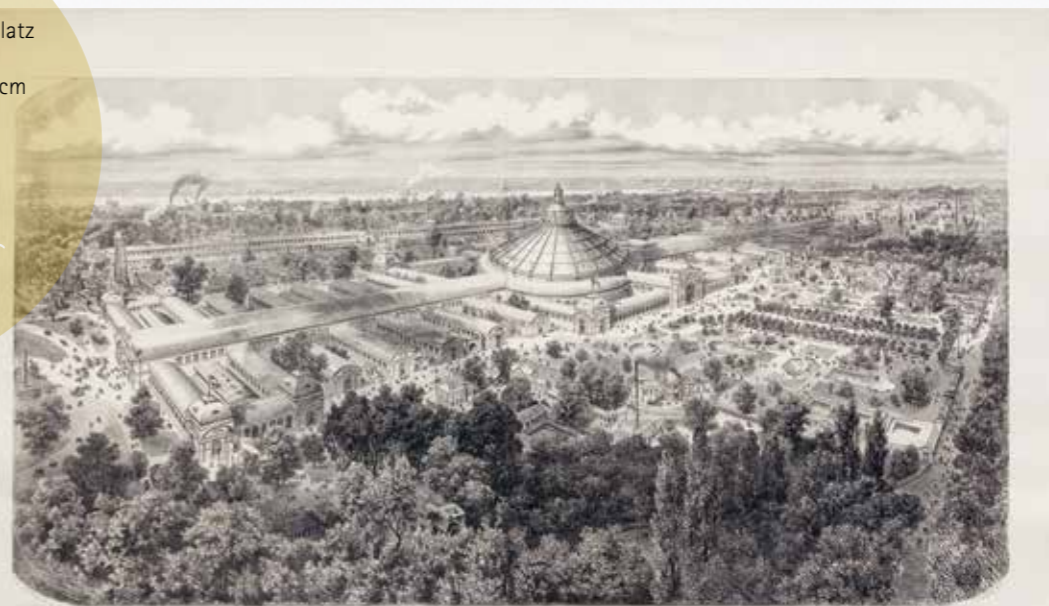
°331 Kleines Beistelltischchen
Kirschbaum furniert
Süddeutsch um 1825
B 43 cm, T 28 cm, H 54 cm
2.800 Euro

°111 Schrank
Kirschbaum furniert
Süddeutsch um 1820
B 102 cm, T 49 cm, H 181 cm
4.800 Euro



°235 Holzschnitt
Ansicht vom Weltausstellungsplatz
von 1875
Maße ohne Rahmen: 110 x 45 cm
2.400 Euro

Weit
sicht



Die Weltausstellung

Industrie-Palast und Maschinen-Palast von der Terrasse, Oktober 1875



Flügel

°036 Tisch / Bureau Plat
Mahagoni furniert
Wien um 1820
Werkstatt Joseph Danhauser
B 242 cm, T 115 cm, H 80 cm
38.000 Euro



Respekt

°278 Barockkommode
Nussbaum furniert
originales Schloss- und Beschlagwerk
Süddeutsch / Mainz? um 1780
B 140 cm, T 68 cm, H 90 cm
14.500 Euro



Poesie

°023 Schrank
Kirschbaum
auf Eiche furniert
Rheinland um 1820
B 180 cm, T 80 cm, H 225 cm
36.000 Euro





HERBSTFEUER 1. – 3. Oktober 2017

Herbstliches Event in unserem Ausstellungskubus und dem weitläufigen Hof- und Gartenareal der Firma Britsch. Viele Aussteller, Musik, Kulinarik & Kunst.

ADVENTSZAUBER 4. – 5. November 2017

Die weihnachtliche Ausstellung in unseren Ausstellungsräumen. Edle, romantische und festliche weihnachtliche Dekorationen erwarten unsere Besucher.

RESTAURIERUNGSFACHTAGE
26. Februar – 2. März 2018

Umfangreiche Informationstage in unserer Restaurierungswerkstatt über Arbeitsschritte und -techniken zum Thema Restaurierung von antiken Möbeln.

HEIMLICH-SCHÖNES FÜR DRINNEN
UND DRAUSSEN 5. – 6. Mai 2018

Unser großes Frühlings-Event: Einrichtung, Kunst, Handwerk und Musik an zwei Tagen in unserem Ausstellungskubus und dem weitläufigen Hof- und Gartenareal.



Wild life

°276 Louis-Seize Kommode
Kirschbaum furniert
mit verschiedenem Obstholz eingelegt
Süddeutsch / München um 1800
B 122 cm, T 61 cm, H 78 cm
6.800 Euro



°079 Pfeilerschrank
Nussbaum furniert
Österreich um 1830
B 79 cm, T 47 cm, H 155 cm
4.800 Euro

°351 Schöner Einzelstuhl
Nussbaum furniert
Süddeutsch um 1820
B 47 cm, T 44 cm, H 95 cm
Sitzhöhe: 47 cm
2.800 Euro





°080 Standspiegel / Psyche
Nussbaum furniert
Süddeutsch um 1820
B 75 cm, T 47 cm, H 173 cm
4.800 Euro

°732 Lyra-Nächtischchen
Birke furniert
Norddeutsch um 1820
B 59 cm, T 44 cm, H 76 cm
2.800 Euro

°779 Satz von 6 Stühlen
fünf original, einer neuzeitlich
Kirschbaum massiv, Oberschwaben um 1850
6.800 Euro

°040 Wirtshaustisch
Kirschbaum massiv, Süddeutsch um 1860
L 169 cm, T 90 cm, H 79 cm
Beinfreiheit: 64 cm
3.800 Euro

Trip





Zwanglos

*053 Miniatürkabinettschrank
Nussbaum furniert
Süddeutsch um 1760
B 27 cm, T 16 cm, H 28 cm
3.800 Euro





°855 Stuhl
Kirschbaum massiv und furniert
mit Tuschmalerei
Süddeutsch um 1820
2.400 Euro

°764 Schreibtisch
Kirschbaum furniert
Süddeutsch um 1820
B 123 cm, T 74 cm, H 84 cm
Schreibhöhe: 79 cm
Beinfreiheit: 61 cm
6.500 Euro

Any
where

°086 Eberhard Emminger
Südansicht von Biberach
Farblithographie um 1865
Maße: 47,5 x 67 cm
4.800 Euro



BIBERACH.

Verlag von G. C. Neumann, Neudamm



un gezähmt

°017 Salontisch
Nussbaum massiv und furniert
Süddeutsch um 1820
Ø 70 cm, H 74 cm
Beinfreiheit: 62 cm
2.800 Euro



No Limits

°394 Kaminuhr
Obstholz maseriert
Schwarzwald um 1840
B 25 cm, T 10 cm, H 40 cm
1.850 Euro





VERPACKT UND VERSICHERT

Sie haben Ihren Traumtisch erstanden oder die Biedermeier-Sitzgruppe. Aber wie kommen die antiken Möbel jetzt unbeschadet zu Ihnen nach Hause? Mit unserem Lieferservice. Wir sorgen dafür, dass Ihre Schmuckstücke ordentlich verpackt, fachgerecht verladen und transportversichert ihr Ziel erreichen. Termine nach Absprache.

KUNST ODER KOPIE?

Alte Möbel und Kunstgegenstände können sehr wertvoll sein – oder eben auch nicht. Und woher soll man wissen, ob etwas antik (also älter als 100 Jahre) ist?



Daher spart eine Expertenmeinung bei Erbangelegenheiten, Verkaufs- oder Kaufwunsch sowie Versicherungsfragen unter Umständen viel Geld und Ärger. Unsere Sachverständigen erkennen an Stil- und Verarbeitungsmerkmalen sicher, von wo und aus welcher Zeit ein Objekt stammt. Ob es von Meisterhand gefertigt oder doch eine Kopie ist. Unsere Expertisen beziehen sich auf die Beurteilung von Möbeln, Kunstobjekten oder Sammlungen aus den Bereichen Barock bis Jugendstil. Zur Bewertung untersuchen wir die Gegenstände entweder persönlich – oder erstellen ein Kurzgutachten anhand Ihrer Fotografien.

Farben froh

°098 Pfeilerspiegel
Nussbaum furniert, Franken um 1820
im oberen Feld Aquarellansicht
von Giebelstadt?
unten rechts sign. H. v. Zobel,
pinxit 1840
B 58 cm, H 124 cm
3.800 Euro





Harmonie

°009 Sekretär
Kirschbaum furniert
wohl Sachsen um 1810
Im Aufsatz eine Uhr,
flankiert von ebonisierten Säulen
(Zifferblatt sign.:
„Friedrich Knauth Neisse“)
B 120 cm, T 60 cm, H 212 cm
48.000 Euro



°042 Zylinderbüro
Nussbaum furniert
Süddeutsch um 1820
B 114 cm, T 60 cm, H 130 cm
T aufgeklappt: 91 cm
8.500 Euro

°187 Paar Stühle
Nussbaum massiv
Historismus / Gründerzeit um 1870
B 43 cm, T 37 cm, H 94 cm
Sitzhöhe: 49 cm
1.450 Euro



Krea tivität

°791 Garderobe
Eisenkunstguß
England um 1850
B 80 cm, T 38 cm, H 213 cm
3.800 Euro



°043 Gut bürgerlicher Schrank
Kirschbaum furniert
originales Schloss- und Beschlagwerk
Süddeutsch um 1820
B 156 cm, T 53 cm, H 194 cm
12.500 Euro

°527 Farblithographie
Ansicht von Heidelberg
um 1860
Maße ohne Rahmen: 95 x 66 cm
2.800 Euro



HEIDELBERG



°221 Stuhl
Kirschbaum massiv
um 1900
850 Euro

°457 Ecktisch
Kirschbaum furniert
Süddeutsch um 1830
Schenkelmaß: 60 cm, H 77 cm
2.400 Euro

Session

°418 Konische Standuhr
Kirschbaum furniert
Rheinland um 1820
Porzellan-Zifferblatt mit römischen Zahlen
2-3 Tage-Werk
B 55 cm, T 27 cm, H 200 cm
9.500 Euro





RESTAURIERUNG ANTIKER MÖBEL MIT KOMPETENZ & KNOW-HOW

Die Restaurierung unserer antiken Möbel erfolgt ausschließlich durch ausgebildete Schreiner und kompetente Restaurateure in unserer eigenen Werkstatt. Neben dem Know-how um die besonderen Werkstoffe und Bearbeitungsmethoden der jeweiligen Stilepochen arbeiten unsere Spezialisten mit viel Liebe fürs Detail. Sie lassen die Handarbeit der alten Handwerksmeister wieder auferstehen und genießen nicht umsonst einen hervorragenden Ruf in der Fachwelt.

Neben den professionellen Arbeiten an den Holzteilen legen wir auch ausgesprochenes Augenmerk auf die Originalität von Beschlägen und Schlössern. Die richtige Oberflächenveredelung der antiken Möbel durch Lacke und andere Materialien wird nach den Vorgaben der alten Meister hergestellt.

*Vertrauen
in
Erfahrung*

ANTIKE MÖBEL WURMFREI UND WOHN GESUND

Bei Ihnen ist der Wurm drin – oder andere Holz-fresser? Kein Problem. In unserer computer-gesteuerten Klimakammer werden die antiken Möbel thermisch und ohne Chemikalien von den Tieren samt ihrer Larven befreit. Auch das Ablaugen der historischen Objekte erfolgt giftfrei.

Im Anschluss kommen die entwurmt und abgelaugten Möbelstücke zum Neutralisieren, Schleifen sowie zur Nachbehandlung mit umweltfreundlichen Produkten (z. B. Schellack). So entsteht ein Schutzsiegel, das dauerhaft gegen äußere Einflüsse wirkt, den Antiquitäten einen schönen Glanz verleiht und obendrein absolut wohngesund ist.



°233 Armlehnsessel
gefasst
Westdeutsch um 1780
B 64 cm, T 59 cm, H 105 cm
Sitzhöhe: 53 cm
2.800 Euro

°254 Kleine Kommode
Kirschbaum furniert
Süddeutsch um 1860
B 75 cm, T 45 cm, H 84 cm
4.250 Euro

*Happy
ness*

°713 Schrank
Nussbaum furniert
Süddeutsch
wohl München um 1820
B 158 cm, T 55 cm, H 201 cm
8.500 Euro





°139 Lithographie
Ansicht von Warthausen
um 1840
Maße ohne Rahmen: 47 x 34 cm
2.800 Euro

°617 Portaluhr
Wien um 1820
B 37 cm, T 15 cm, H 59 cm
3.800 Euro





°176 Satz von 4 Stühlen
Kirschbaum massiv / furniert
München, Hofkistlerei Daniel um 1805
5.800 Euro

°215 Auszugstisch
Nussbaum massiv
Frankreich um 1860
L 120 cm, B 110 cm, H 76 cm
L ausgezogen: 244 cm
Beinfreiheit: 67 cm
6.800 Euro

Nostalgie

°011 Schrank
Kirschbaum/Rosenholz furniert
München um 1815-20
in den oberen Füllungen Land-
schaften in Umdrucktechnik
wohl Georg Hiltl
B 162 cm, T 63 cm, H 220 cm
Preis auf Anfrage



Gemeinschaft

°495 Halbschrank
Nussbaum furniert
Süddeutsch um 1820
B 73 cm, T 43 cm, H 92 cm
2.800 Euro





Bewegung
August 2017

Herausgeber:
Georg Britsch Kunsthandel
Bahnhofstraße 135
88427 Bad Schussenried

Fotografie:
Ulrich Studios
Buschtrommel die Werbeagentur

Text Et Konzeption:
ast GmbH Büro für Kommunikation
Uli Britsch

Gestaltung: Buschtrommel die Werbeagentur





georgBritsch

Kunsthandel · Möbel des 18. Et 19. Jahrhunderts